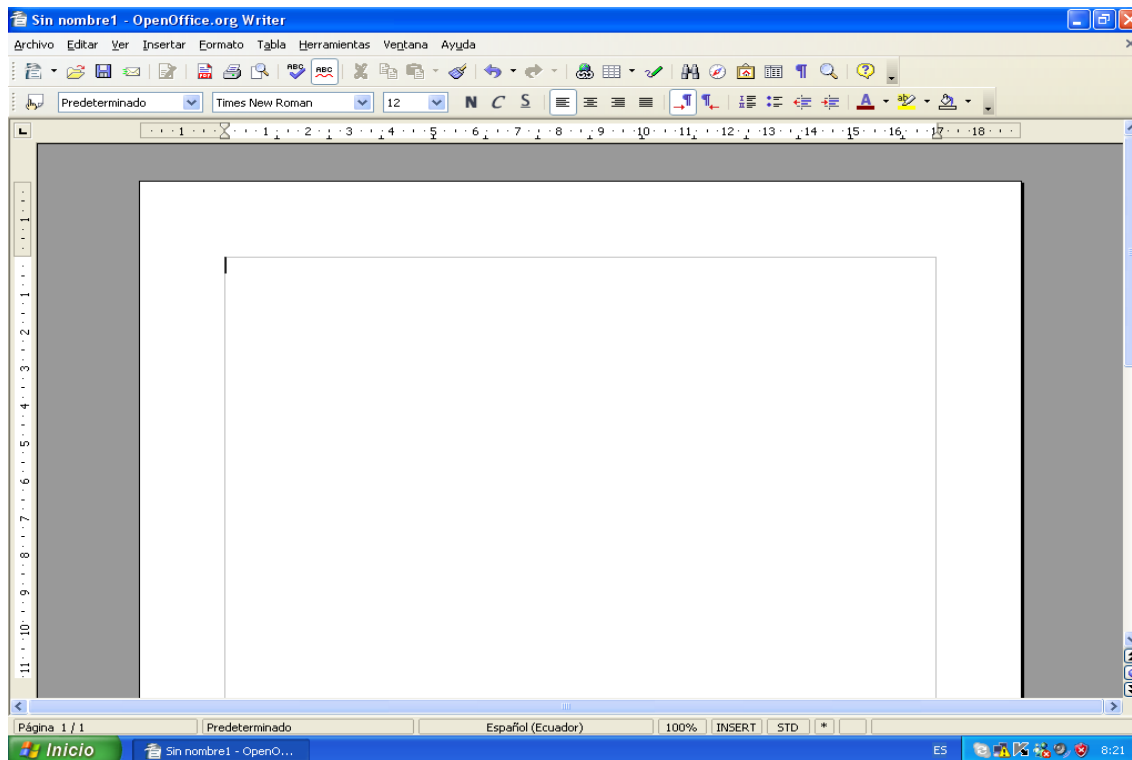


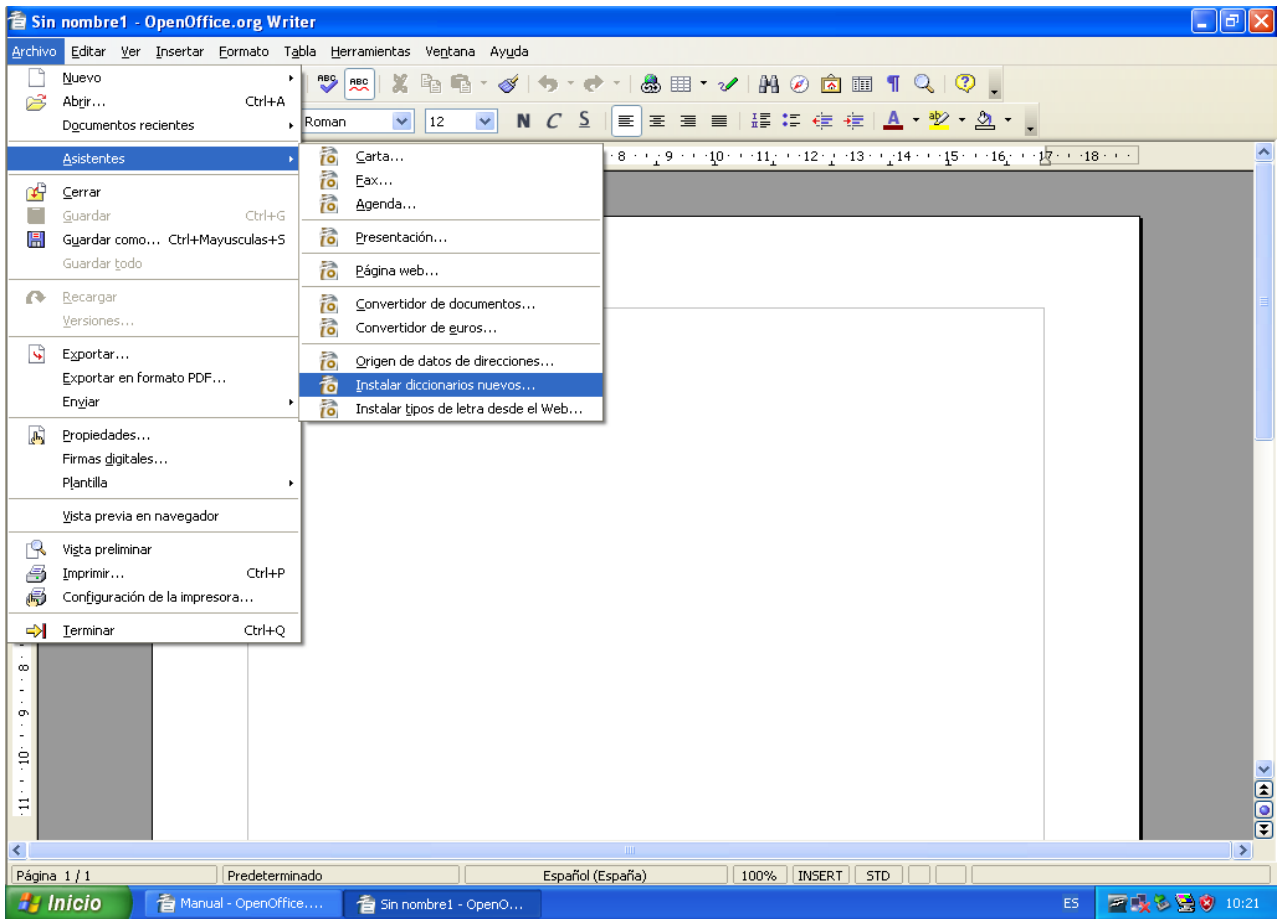
MANUAL PARA LA INSTALACIÓN DE DICCIONARIOS EN EL OPEN OFFICE.ORG 2.4 WINDOWS SOBRE LINUX

El presente manual nos ayudará a instalar un corrector ortográfico y nuevos diccionarios, a los cuales los habilitaremos desde el mismo OpenOffice a través de la red.

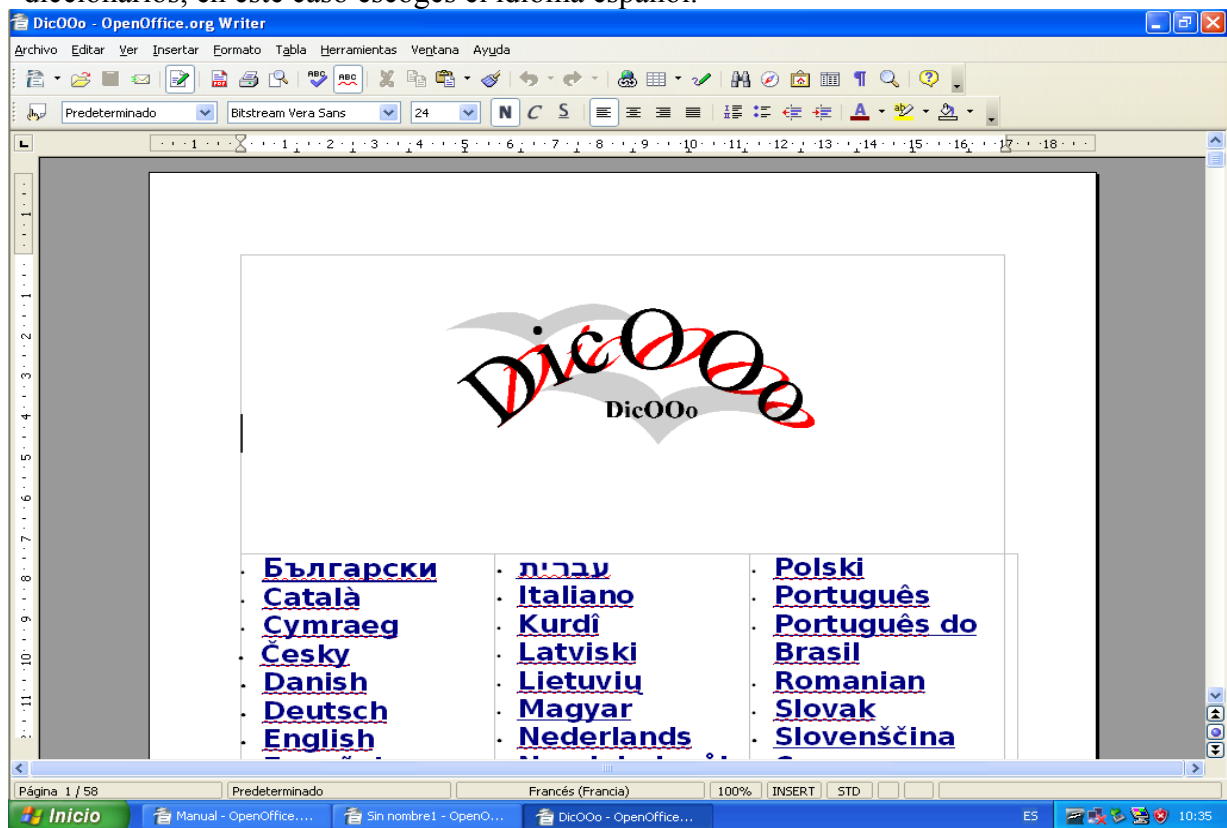
- Primero abrimos el OpenOffice desde el menú-inicio-programas.

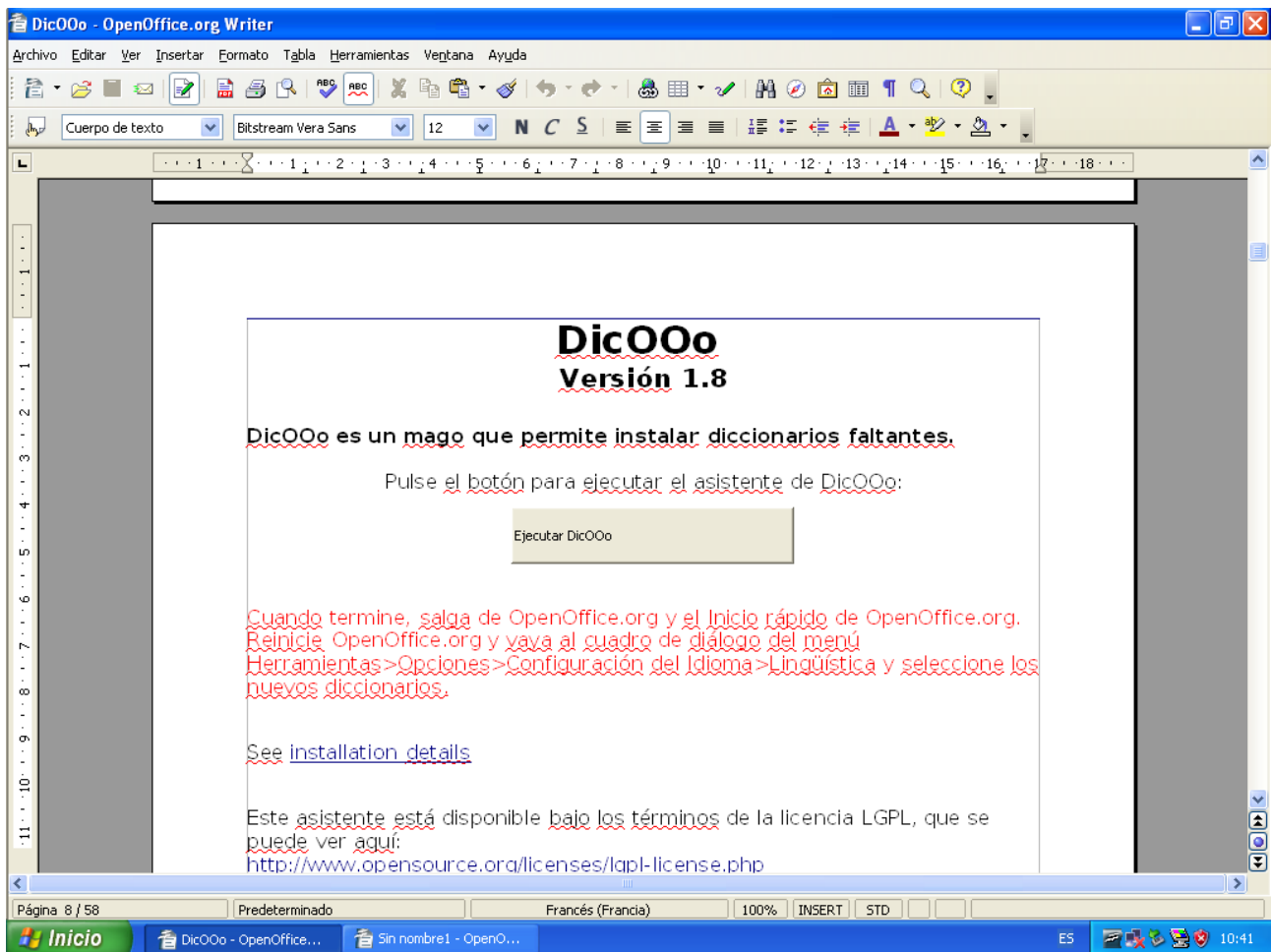


- Luego seleccionamos archivo-asistentes-instalar nuevos diccionarios

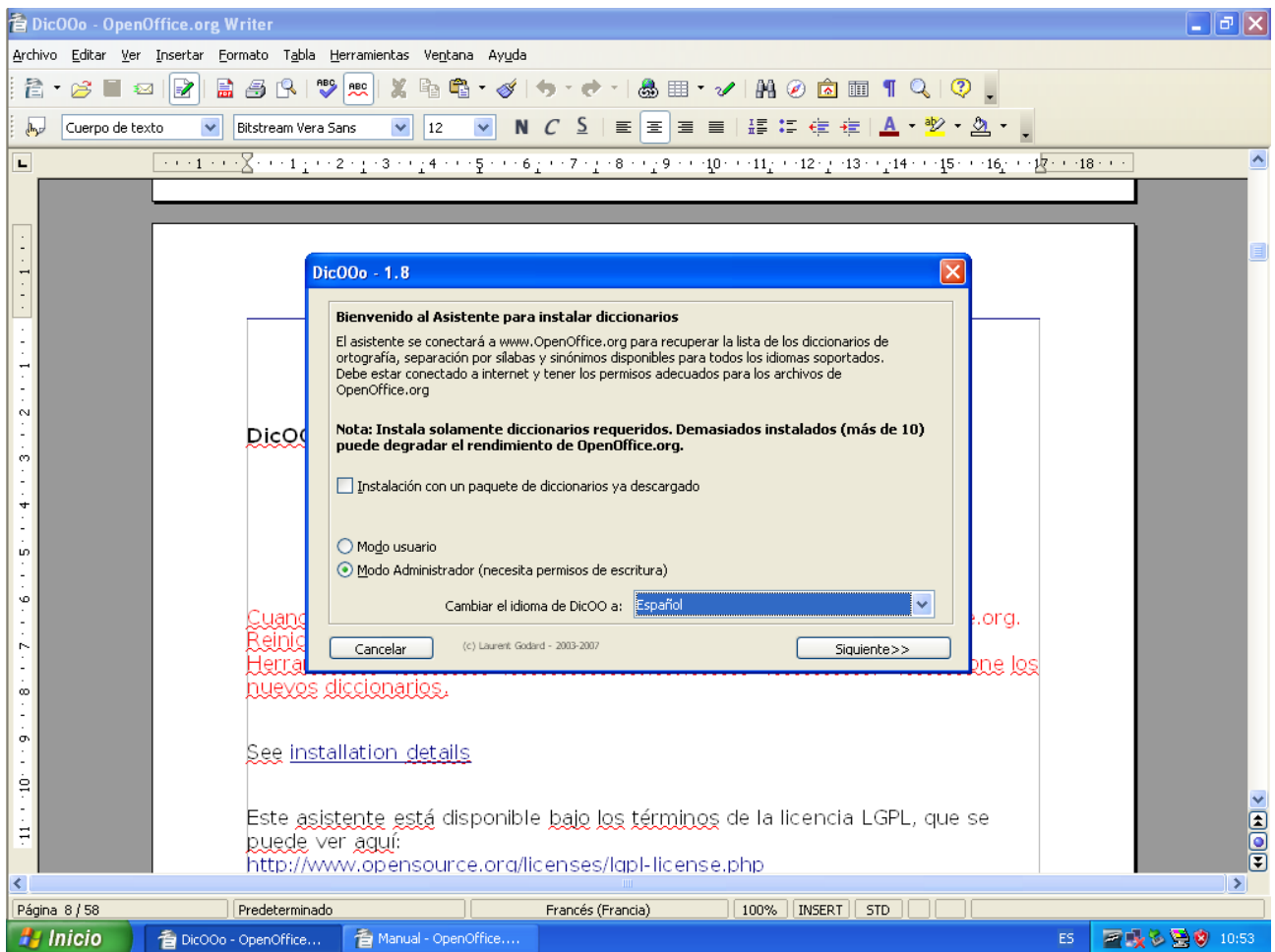


- Después a través de un asistente seleccionamos el idioma para poder instalar los nuevos diccionarios, en este caso escoges el idioma español.

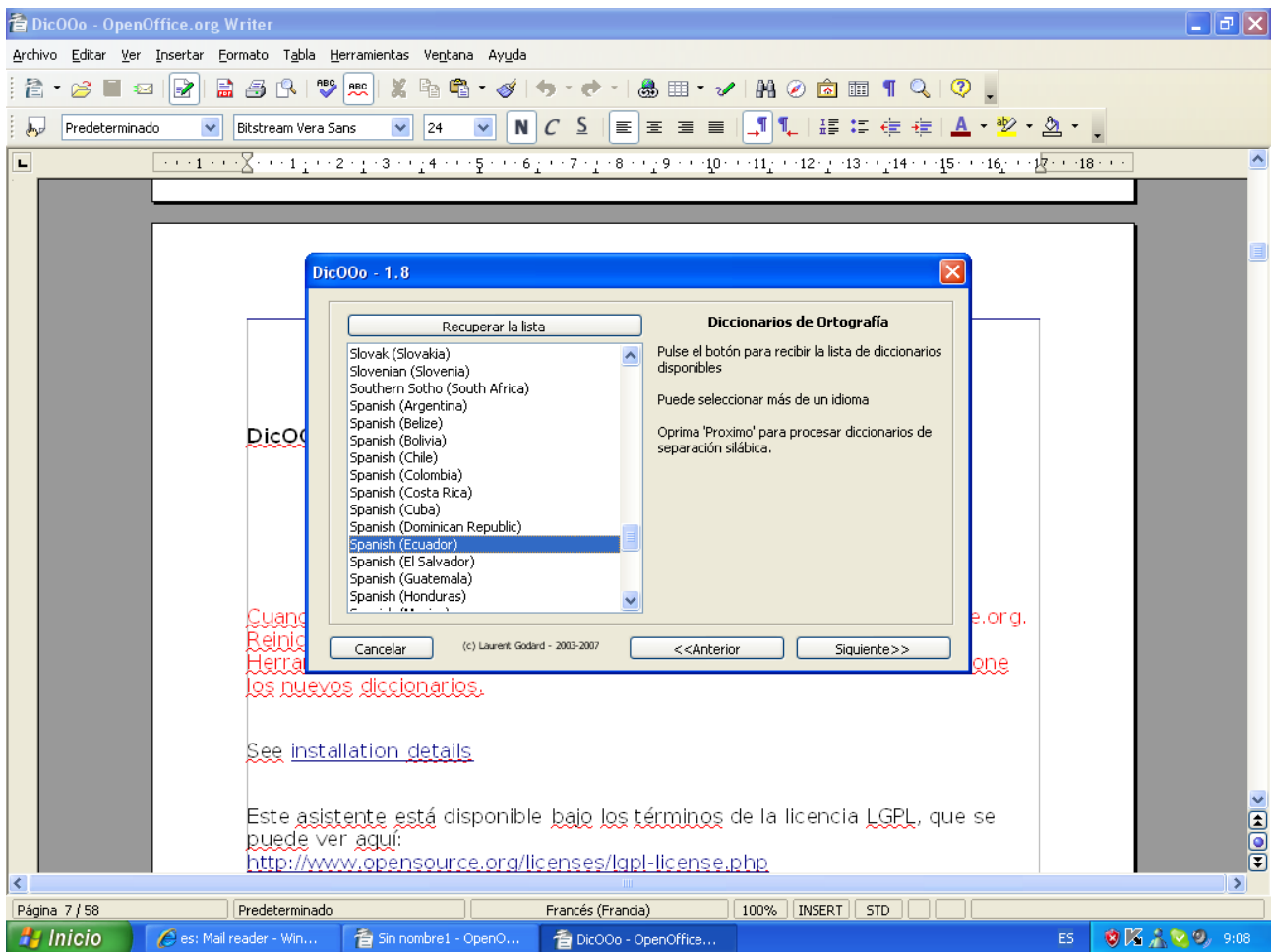




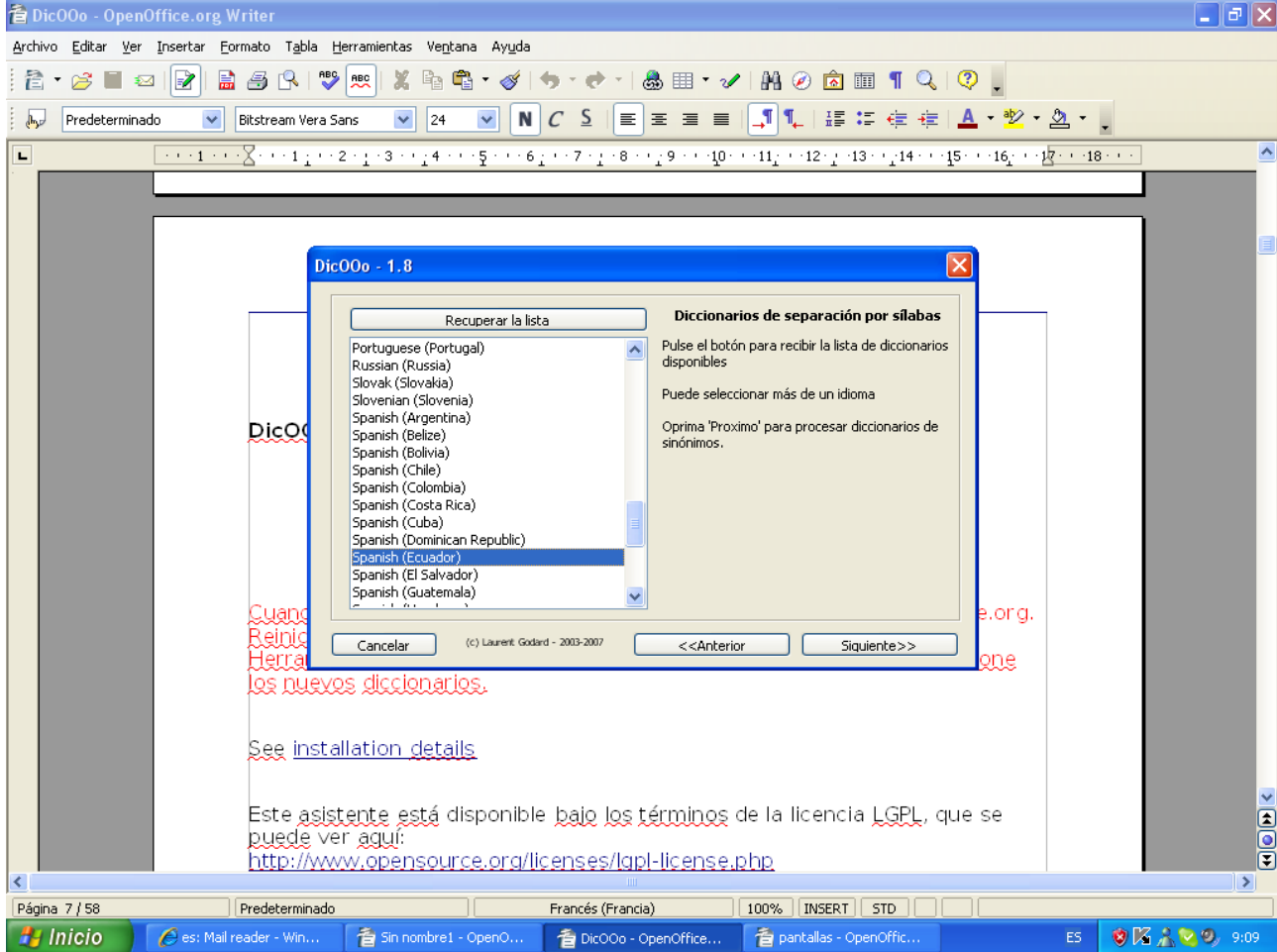
- Luego hacemos clic en ejecutar diccionario, y por medio del asistente empezamos la instalación. Podemos escoger la opción de instalación con un paquete de diccionarios ya descargados o a través de la web en modo usuario o modo administrador, por ultimo seleccionamos el idioma del diccionario al que queremos cambiar., en este caso español.



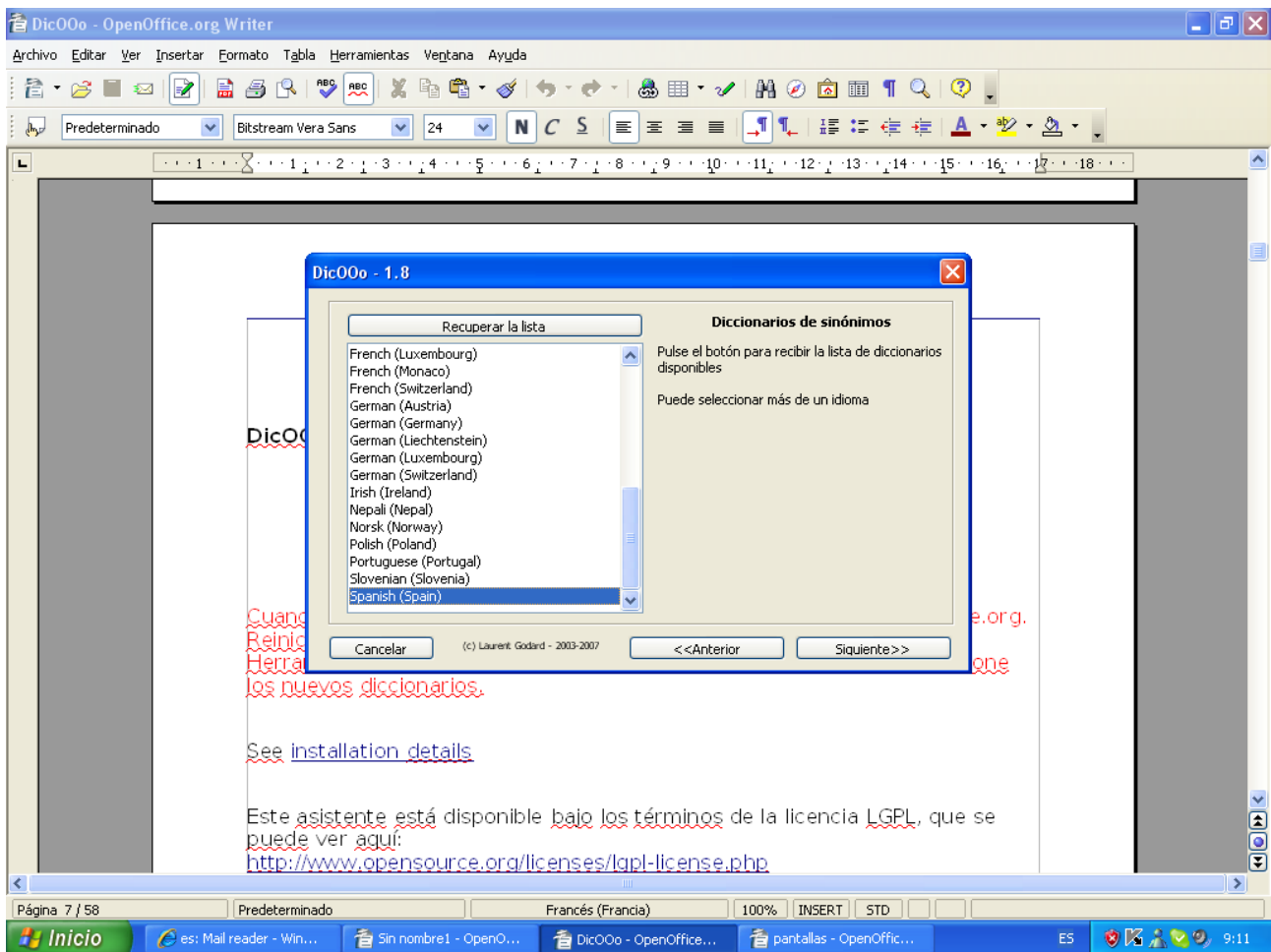
- Luego seleccionamos los diccionarios que queremos instalar haciendo clic en “recuperar lista”, podemos seleccionar mas de un idioma. En este caso escogemos el diccionario en español de Ecuador..



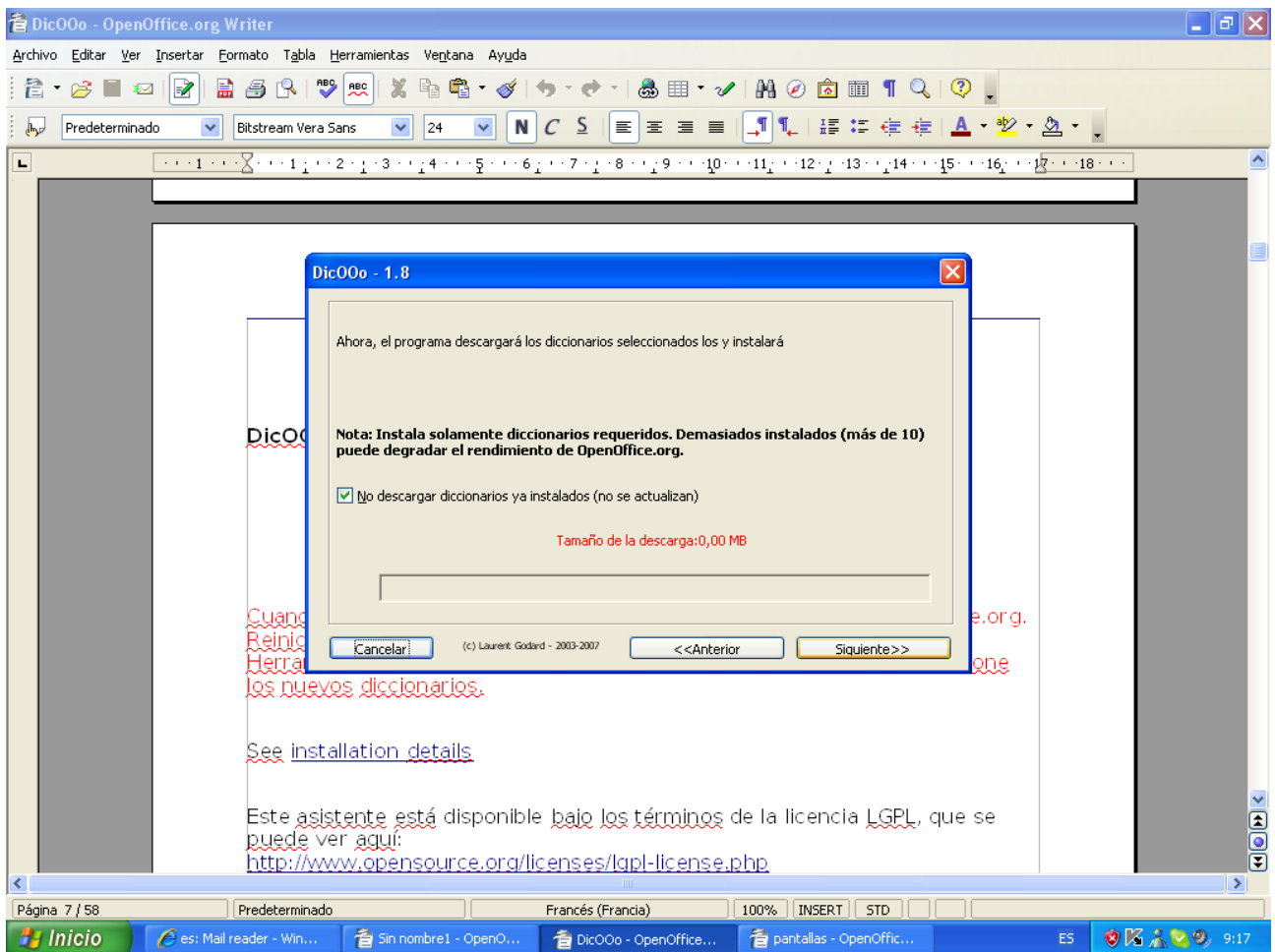
- Del mismo modo seleccionamos los diccionarios de separación por sílabas haciendo clic en “recuperar lista”, podemos seleccionar mas de un idioma. En este caso escogemos el diccionario de separación de silabas en español de Ecuador.



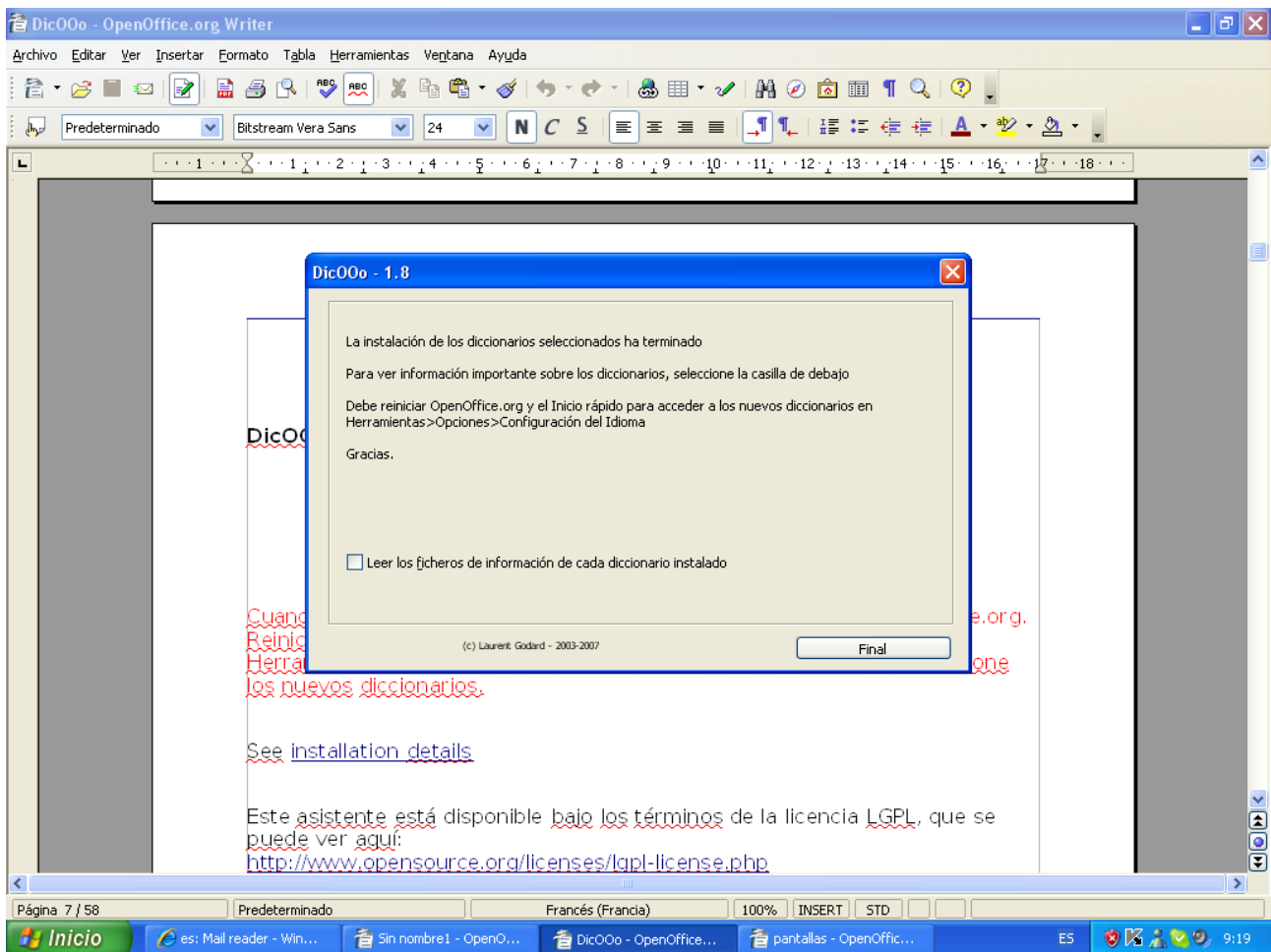
- Del mismo modo seleccionamos los diccionarios de sinónimos haciendo clic en “recuperar lista”, podemos seleccionar mas de un idioma. En este caso escogemos el diccionario de sinónimos en español de España



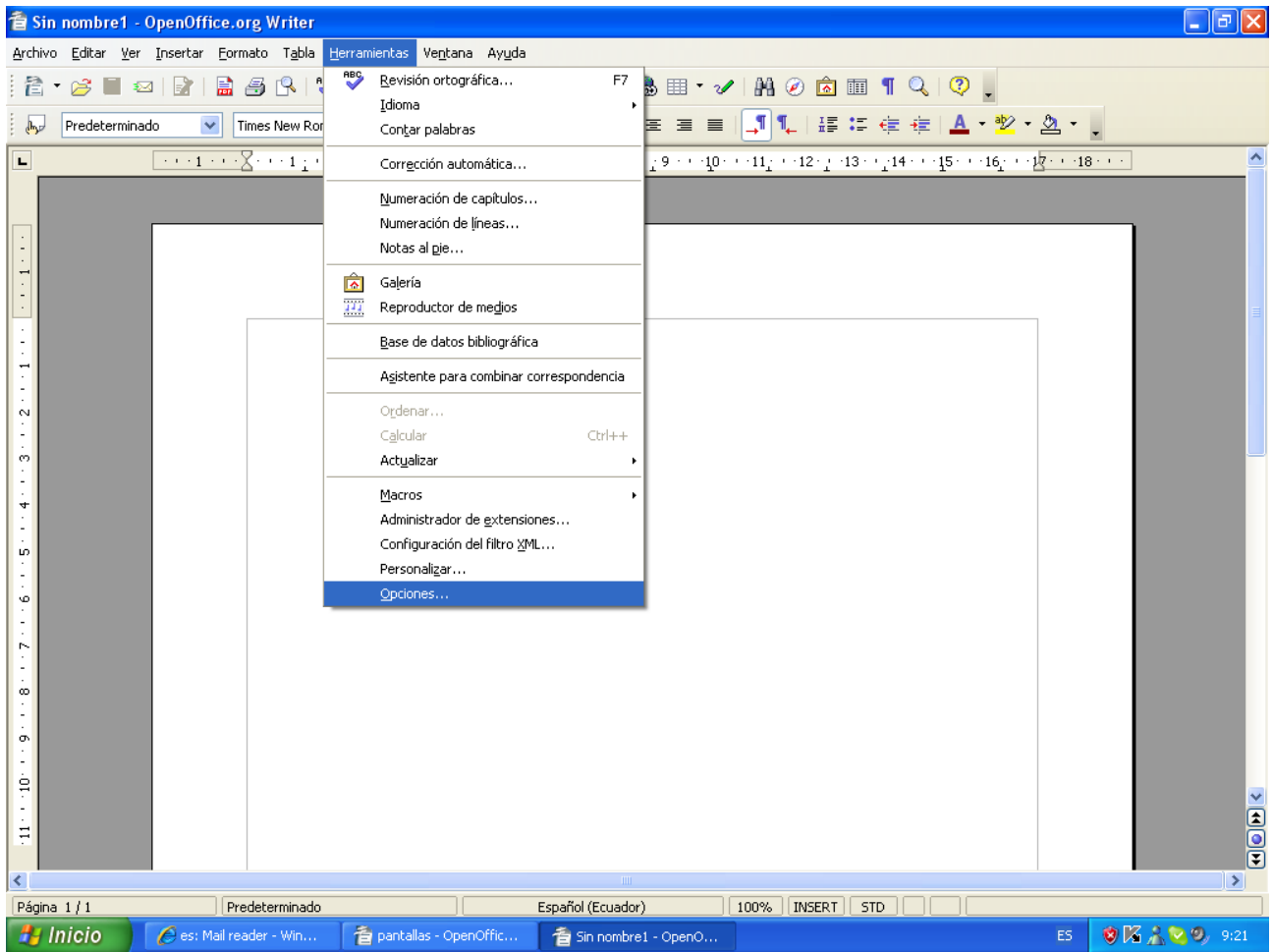
- Después nos aparece una pantalla donde se instalarán automáticamente todos los diccionarios seleccionados, hacemos clic en siguiente para que empiece la instalación.

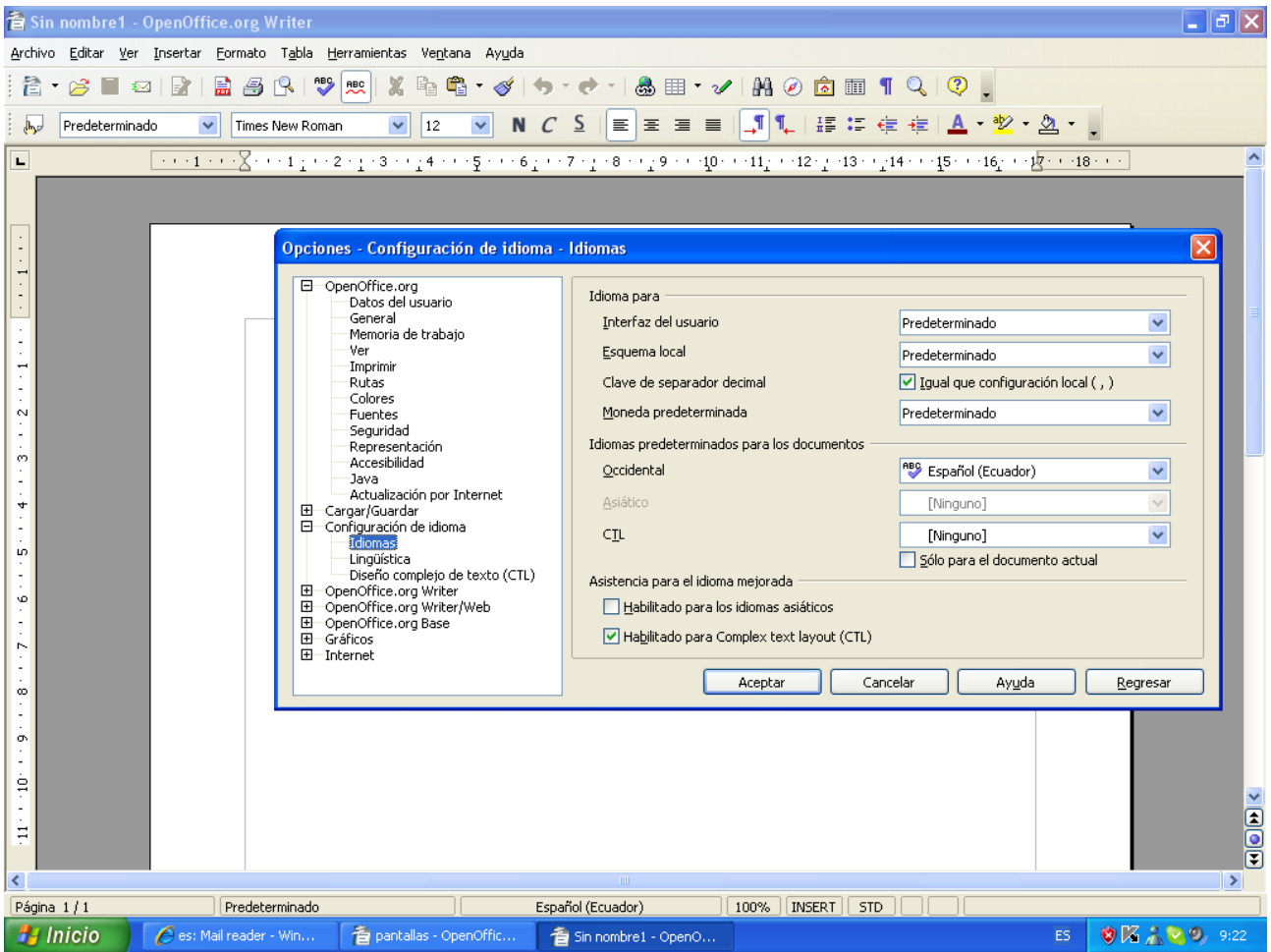


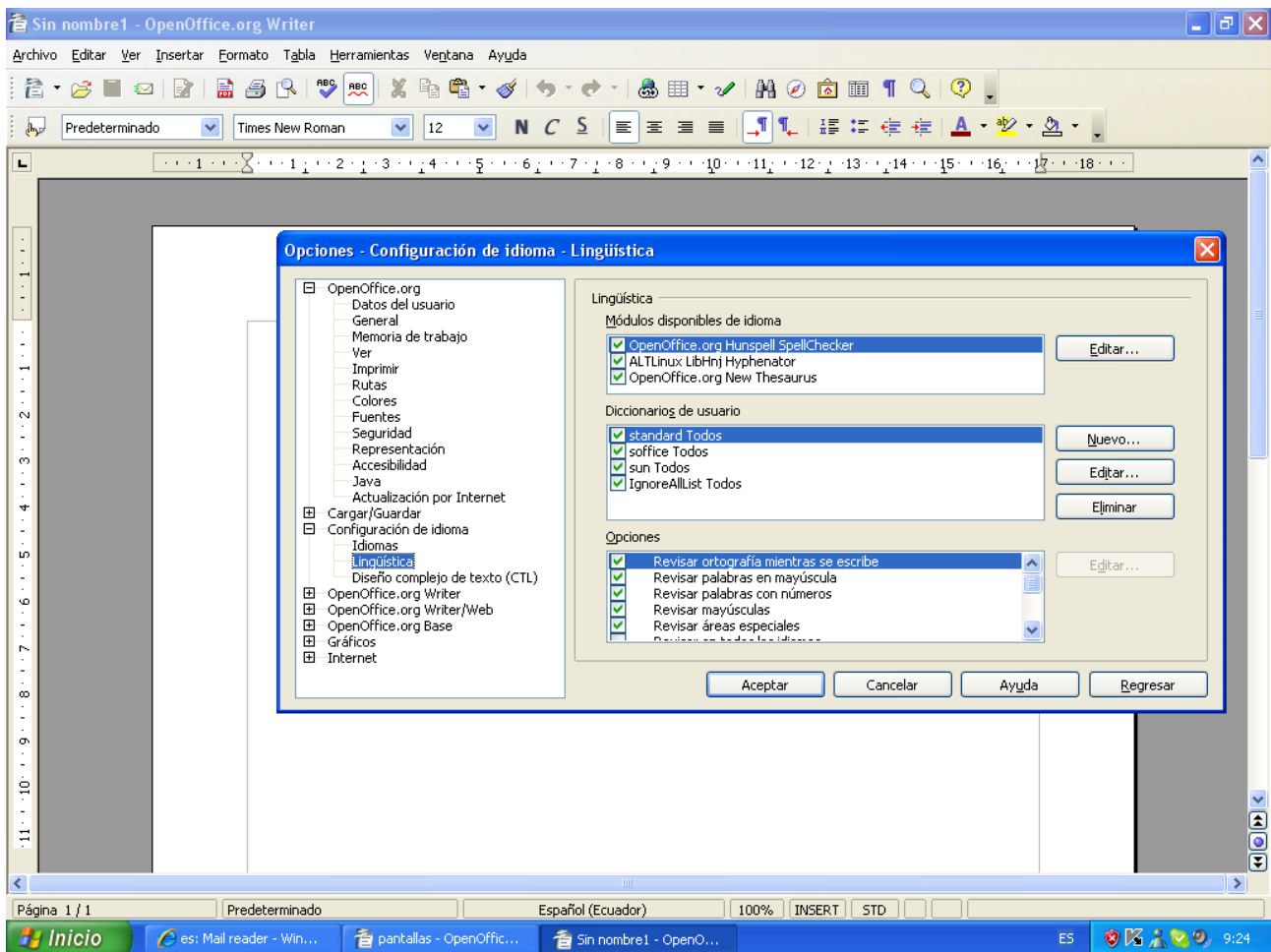
- Luego reiniciamos el OpenOffice para acceder a los nuevos diccionarios.



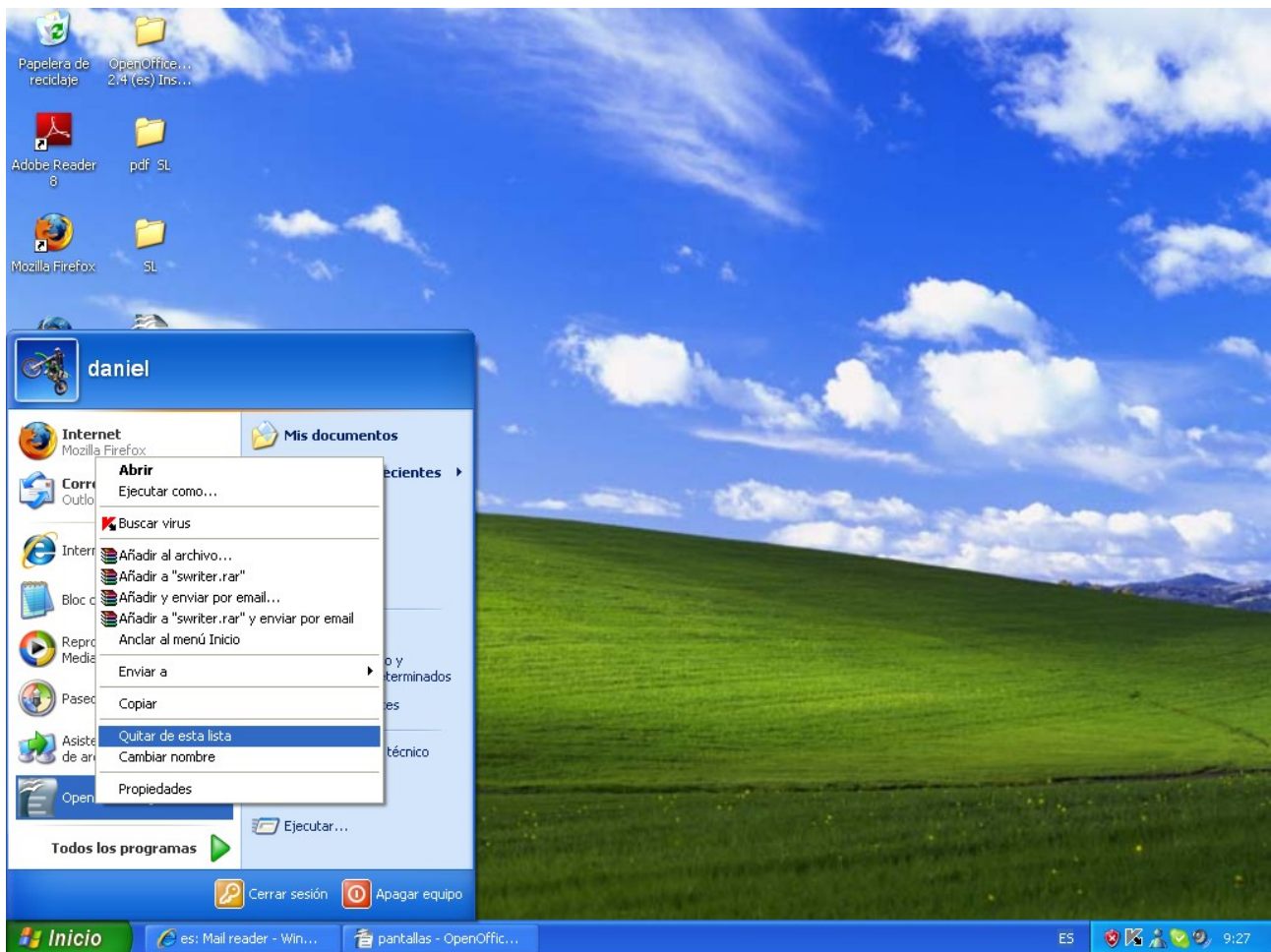
- Después no vamos a herramientas-opciones-configuración del idioma para ver los nuevos diccionarios instalados y realizar las configuraciones necesarias.







- Finalmente vamos a realizar una prueba en el OpenOffice con los nuevos diccionarios instalados. Es muy importante tener en cuenta que antes de probar se los diccionarios instalados en el OpenOffice funcionan correctamente debemos eliminar si existe un acceso rápido al OpenOffice en la barra de herramientas del menú-inicio, como se muestra en la siguiente pantalla.



* Realizamos una prueba escribiendo la palabra “sabado”, en este caso sin tilde, y automáticamente nos aparece la palabra sombreada de rojo lo cual indica que existe un error ortográfico. Luego hacemos un clic derecho sobre la palabra y nos presentara la corrección de la palabra así como también los sinónimos de las palabra, como se muestra en las siguientes imágenes.

